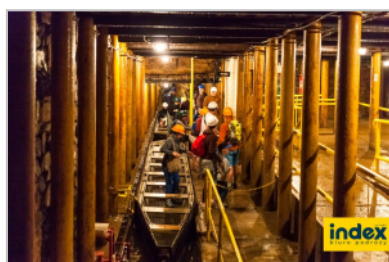


## Wycieczka szkolna do Tarnowskich Gór - 1 dzień

symbol oferty: **SZK-TAR-GOR-1DN**



### PROGRAM:

#### WYCIEZKA SZKOLNA DO TARNOWSKICH GÓR:

Kopalnie soli i węgla ukształtowały nasze pojęcie na temat pracy górnika. A czy wiesz jak to wyglądało w kopalni srebra? Dlaczego zdarzało się, że górnicy mieli niebieską skórę? Więcej już na wycieczce.

#### RAMOWY PROGRAM WYCIEZKI:

##### 1 dzień

Wyjazd z miejsca zbiórki w godzinach porannych, przejazd do **Tarnowskich Gór**

- zabytkowa kopalnia rud srebra, cynku i ołowiu,
- skansen maszyn parowych,
- zwiedzanie miasta.

Przyjazd na miejsce zbiórki w godzinach popołudniowych.

#### PODCZAS WYCIEZKI MOŻNA TAKŻE ZOBACZYĆ (DO WYBORU):

Podziemna przejażdżka łodziami w sztolni Czarnego Pstrąga.

Muzeum Chleba w Radzionkowie.

Sanktuarium w Piekarach Śląskich i Park w Świerklańcu.

Park Wodny.

Kolejka wąskotorowa.

### ŚWIADCZENIA:

#### CENA ZAWIERA:

- przejazd autokarem
- opieka pilota/przewodnika

miejsca gratis dla opiekunów (1. opiekun na 15. uczniów)  
bilety wstępu do Kopalni Srebra i Skansenu Maszyn Parowych  
wszystkie opłaty drogowe i parkingi  
podatek VAT

#### **CENA NIE ZAWIERA:**

świadczeń nie wymienionych w ofercie  
ubezpieczenie NNW - istnieje możliwość wykupienia w biurze

#### **PRZYKŁADOWE CENY WSTĘPÓW (stan na styczeń 2022 r.):**

Sztolnia Czarnego Pstrąga - U: 30 zł./os.  
Muzeum Chleba - 25 zł./os.

#### **WAŻNE INFORMACJE:**

- **REZERWACJI WYCIECZKI** można dokonać telefonicznie lub drogą mailową. Dokonanie rezerwacji terminu wycieczki nie stanowi zobowiązania i jest bezpłatne. Dajemy Państwu niezbędny czas do zorientowania się czy jest odpowiednia liczba chętnych osób. Prosimy o odpowiedź telefonicznie lub drogą mailową z potwierdzeniem lub anulowaniem rezerwacji.

- **PROGRAMY IMPREZ** są programami ramowymi. Dostosowujemy je do Państwa wskazówek i potrzeb. Wysyłamy je bezpłatnie, a także - na życzenie - przyjeżdżamy do szkół na prezentację oferty oraz podpisanie umowy. W wyjątkowych przypadkach w trakcie trwania wycieczki program może ulec zmianie, a decyzje o kolejności zwiedzania podejmuje pilot.

- **CENY WYCIECZEK** - Ceny wycieczek kalkulowane są dla grup 55, 45 i 30 osobowych z Katowic i okolic z uwzględnieniem bezpłatnych miejsc dla opiekunów zgodnie z obowiązującymi przepisami (1 opiekun na 15 uczestników). Na życzenie dokonujemy przeliczenia ceny dla mniejszej liczby uczestników lub większej liczby opiekunów. Ceny wycieczek obejmują transport, noclegi, wyżywienie, pilotów lub przewodników oraz rezerwacje wstępów (jeśli jest to konieczne), a także wstępy w niektórych wycieczkach jednodniowych (szczegóły w biurze). Ceny wycieczek krajowych do Kotliny Kłodzkiej i w Bieszczady nie zawierają przewodników górskich. Ceny wycieczek zagranicznych nie zawierają kosztów wstępów, przejazdów komunikacją miejską oraz ewentualnych przewodników lokalnych. Na Państwa życzenie bilety wstępu mogą być wkalkulowane do ceny wycieczki.

- **CENY BILETÓW WSTĘPU** są cenami orientacyjnymi i mogą one ulec zmianie, dlatego prosimy o powiększenie funduszu na pokrycie ewentualnych podwyżek cen biletów. Niektóre obiekty pobierają opłaty za wstęp również od opiekunów.

- **UBEZPIECZENIE** - Uczestnicy imprez zagranicznych są ubezpieczeni od kosztów leczenia i następstw nieszczęśliwych wypadków, na podstawie umowy generalnej z firmą ubezpieczeniową SIGNAL IDUNA (sumy ubezpieczenia - KL 10 000 EUR, KR 6 000 EUR, NNW 7 000 PLN, bagaż 800 PLN). Uczestnicy imprez krajowych mogą zostać dodatkowo ubezpieczeni. O szczegóły zapytaj w biurze.

- **DOKUMENTY UCZESTNIKÓW NA WYCIECZCE** - W przypadku wyjazdów na wycieczkę krajową każdy uczestnik musi mieć ze sobą ważną legitymację szkolną. W przypadku wyjazdu na wycieczkę zagraniczną (lub krajową połączoną z wyjazdem poza Polskę) każdy uczestnik zobligowany jest do posiadania przy sobie ważnego i odpowiedniego dokumentu tożsamości, który uprawnia go do przekroczenia granicy z danym państwem (odpowiednio paszport lub dowód osobisty; dokument w większości krajów musi być ważny min. 30 dni od daty zakończenia imprezy). Szczegółowe informacje dostępne są na stronie Ministerstwa Spraw Zagranicznych [www.polakzagranica.msz.gov.pl](http://www.polakzagranica.msz.gov.pl) oraz w biurze.

- **ŁĄCZENIE GRUP** - Jeżeli mają Państwo małą grupę, a chcą jechać na wycieczkę w niskiej cenie, proponujemy połączenie z inną grupą w podobnym przedziale wiekowym. O szczegóły zapytaj w biurze.

- **KONKURSY** - Zapraszamy do udziału w organizowanych przez nasze biuro konkursach na relacje ze szkolnych wycieczek. Do wygrania są atrakcyjne nagrody - wycieczki oraz wyjazdy na zimowiska/kolonie/obozy młodzieżowe. Szczegóły dostępne są na stronie [www.indexpolska.com.pl/wycieczki\\_szkolne/pages/konkursy](http://www.indexpolska.com.pl/wycieczki_szkolne/pages/konkursy)

- **NAGRODY DLA SZKÓŁ** - Nagradzamy Stałych Klientów! Przy wykupieniu przez szkołę określonej liczby wycieczek

nasze biuro przekazuje szkole bezpłatnie upominki. Szczegóły dostępne są na stronie [www.indexpolska.com.pl/wycieczki\\_szkolne/pages/nagrody\\_dla\\_szkol](http://www.indexpolska.com.pl/wycieczki_szkolne/pages/nagrody_dla_szkol)

## CENNIK:

Ceny skalkulowane są dla grup z Katowic oraz najbliższej okolicy. Na życzenie dokonujemy przeliczenia ceny za wyjazdy z innych miast. Cena wycieczki uzależniona jest od terminu wyjazdu.

<b>CENA</b>	<b>OPIS</b>
od 138 zł / os.	przy grupie powyżej 50 uczestników
od 149 zł / os.	przy grupie powyżej 40 uczestników
od 173 zł / os.	przy grupie powyżej 30 uczestników
od 217 zł / os.	przy grupie powyżej 20 uczestników

SPRAWDŹ SZCZEGÓŁY!



Niniejsza oferta nie stanowi oferty w rozumieniu Kodeksu Cywilnego, a dane w niej zawarte mają charakter tylko informacyjny i mogą ulec zmianie. Zastrzega się możliwość wystąpienia pomyłki.