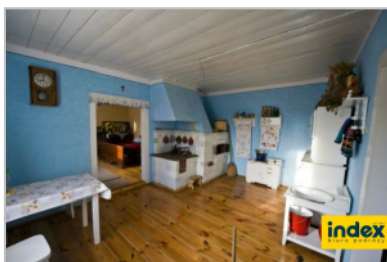


## Wycieczka szkolna do Agrogospodarstwa Pod Skalką - 1 dzień

symbol oferty: **SZK-AGR-SKA-1DN**



### PROGRAM:

#### WYCIEZKA SZKOLNA DO AGROGOSPODARSTWA "POD SKALKĄ":

**Agrogospodarstwo pod Skalką** to miejsce, które daje radość, powoduje uśmiech na twarzach, wprawia w zachwyt i przenosi w świat szalonej zabawy. Tutaj dowiecie się skąd się bierze mleko? Jak powstaje miód? Co z tego będzie, gdy kura na grzędzie? Na te, i wiele innych pytań znajdziecie odpowiedzi podczas licznych warsztatów.

#### RAMOWY PROGRAM WYCIEZKI:

##### 1 dzień

Wyjazd w godzinach porannych z miejsca zbiórki, przejazd do Przybynowa

- realizacja programu - poczęstunek na dobry początek, realizacja wybranych warsztatów, mini zoo, przejazd bryczką, plac zabaw, ciepły posiłek

Przykładowe tematy warsztatów

- Tajemnice Wielkiej nocy - świąteczne zwyczaje,
- Edukacyjna Przygoda,
- Komnata Siedmiu Wróżb oraz wiele innych.

Powrót na miejsce zbiórki w godzinach popołudniowych.

### ŚWIADCZENIA:

#### CENA ZAWIERA:

przejazd autokarem

opieka pilota

gratis miejsca dla opiekunów (1/15 uczestników)

bilety wstępu (pakiet standard)

wszystkie opłaty drogowe i parkingi

podatek VAT

## CENA NIE ZAWIERA:

ubezpieczenia NNW - istnieje możliwość wykupienia w biurze

## WAŻNE INFORMACJE:

- **REZERWACJI WYCIECZKI** można dokonać telefonicznie lub drogą mailową. Dokonanie rezerwacji terminu wycieczki nie stanowi zobowiązania i jest bezpłatne. Dajemy Państwu niezbędny czas do zorientowania się czy jest odpowiednia liczba chętnych osób. Prosimy o odpowiedź telefonicznie lub drogą mailową z potwierdzeniem lub anulowaniem rezerwacji.

- **PROGRAMY IMPREZ** są programami ramowymi. Dostosowujemy je do Państwa wskazówek i potrzeb. Wysyłamy je bezpłatnie, a także - na życzenie - przyjeżdżamy do szkół na prezentację oferty oraz podpisanie umowy. W wyjątkowych przypadkach w trakcie trwania wycieczki program może ulec zmianie, a decyzje o kolejności zwiedzania podejmuje pilot.

- **CENY WYCIECZEK** - Ceny wycieczek kalkulowane są dla grup 55, 45 i 30 osobowych z Katowic i okolic z uwzględnieniem bezpłatnych miejsc dla opiekunów zgodnie z obowiązującymi przepisami (1 opiekun na 15 uczestników). Na życzenie dokonujemy przeliczenia ceny dla mniejszej liczby uczestników lub większej liczby opiekunów. Ceny wycieczek obejmują transport, noclegi, wyżywienie, pilotów lub przewodników oraz rezerwacje wstępów (jeśli jest to konieczne), a także wstępy w niektórych wycieczkach jednodniowych (szczegóły w biurze). Ceny wycieczek krajowych do Kotliny Kłodzkiej i w Bieszczady nie zawierają przewodników górskich. Ceny wycieczek zagranicznych nie zawierają kosztów wstępów, przejazdów komunikacją miejską oraz ewentualnych przewodników lokalnych. Na Państwa życzenie bilety wstępu mogą być wkalkulowane do ceny wycieczki.

- **CENY BILETÓW WSTĘPU** są cenami orientacyjnymi i mogą one ulec zmianie, dlatego prosimy o powiększenie funduszu na pokrycie ewentualnych podwyżek cen biletów. Niektóre obiekty pobierają opłaty za wstęp również od opiekunów.

- **UBEZPIECZENIE** - Uczestnicy imprez zagranicznych są ubezpieczeni od kosztów leczenia i następstw nieszczęśliwych wypadków, na podstawie umowy generalnej z firmą ubezpieczeniową SIGNAL IDUNA (sumy ubezpieczenia - KL 10 000 EUR, KR 6 000 EUR, NNW 7 000 PLN, bagaż 800 PLN). Uczestnicy imprez krajowych mogą zostać dodatkowo ubezpieczeni. O szczegóły zapytaj w biurze.

- **DOKUMENTY UCZESTNIKÓW NA WYCIECZKĘ** - W przypadku wyjazdów na wycieczkę krajową każdy uczestnik musi mieć ze sobą ważną legitymację szkolną. W przypadku wyjazdu na wycieczkę zagraniczną (lub krajową połączoną z wyjazdem poza Polskę) każdy uczestnik zobligowany jest do posiadania przy sobie ważnego i odpowiedniego dokumentu tożsamości, który uprawnia go do przekroczenia granicy z danym państwem (odpowiednio paszport lub dowód osobisty; dokument w większości krajów musi być ważny min. 30 dni od daty zakończenia imprezy). Szczegółowe informacje dostępne są na stronie Ministerstwa Spraw Zagranicznych [www.polakzagranica.ms.gov.pl](http://www.polakzagranica.ms.gov.pl) oraz w biurze.

- **ŁĄCZENIE GRUP** - Jeżeli mają Państwo małą grupę, a chcą jechać na wycieczkę w niskiej cenie, proponujemy połączenie z inną grupą w podobnym przedziale wiekowym. O szczegóły zapytaj w biurze.

- **KONKURSY** - Zapraszamy do udziału w organizowanych przez nasze biuro konkursach na relacje ze szkolnych wycieczek. Do wygrania są atrakcyjne nagrody - wycieczki oraz wyjazdy na zimowiska/kolonie/obozy młodzieżowe. Szczegóły dostępne są na stronie [www.indexpolska.com.pl/wycieczki\\_szkolne/pages/konkursy](http://www.indexpolska.com.pl/wycieczki_szkolne/pages/konkursy)

- **NAGRODY DLA SZKÓŁ** - Nagradzamy Stałych Klientów! Przy wykupieniu przez szkołę określonej liczby wycieczek nasze biuro przekazuje szkole bezpłatnie upominki. Szczegóły dostępne są na stronie [www.indexpolska.com.pl/wycieczki\\_szkolne/pages/nagrody\\_dla\\_szkol](http://www.indexpolska.com.pl/wycieczki_szkolne/pages/nagrody_dla_szkol)

## CENNIK:

Ceny skalkulowane są dla grup z Katowic oraz najbliższej okolicy. Na życzenie dokonujemy przeliczenia ceny za

wyjazdy z innych miast. Cena wycieczki uzależniona jest od terminu wyjazdu.

**CENA**

od 124 zł / os.

od 135 zł / os.

od 159 zł / os.

od 203 zł / os.

**OPIS**

przy grupie powyżej 50 uczestników

przy grupie powyżej 40 uczestników

przy grupie powyżej 30 uczestników

przy grupie powyżej 20 uczestników

SPRAWDŹ SZCZEGÓŁY!



Niniejsza oferta nie stanowi oferty w rozumieniu Kodeksu Cywilnego, a dane w niej zawarte mają charakter tylko informacyjny i mogą ulec zmianie. Zastrzega się możliwość wystąpienia pomyłki.